

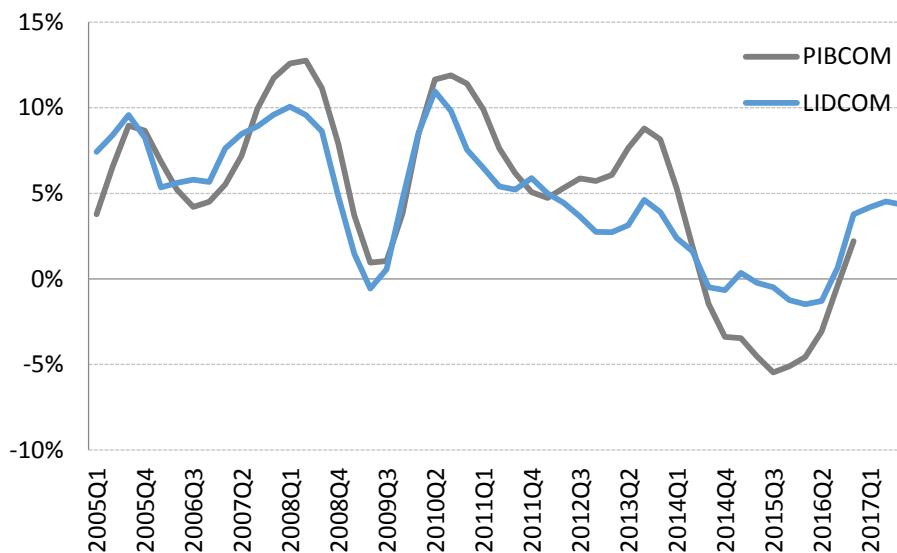
EVOLUCIÓN DEL CRECIMIENTO TENDENCIAL DE LA ACTIVIDAD COMERCIAL:

PRIMER TRIMESTRE 2017

Principales Conclusiones:

- Según las últimas estimaciones, en el primer trimestre de 2017 el LIDCOM (Indicador Adelantado de la Actividad Comercial) registró nuevamente una tasa de variación positiva, en esta oportunidad de 4,2% en la comparación interanual. Este resultado permite establecer que en el comienzo del año la evolución tendencial de la actividad comercial (depurada de los efectos estacionales) confirma un escenario más optimista para el sector Comercial, el cual ya se había comenzado a percibir desde el tercer trimestre del 2016 y con mayor intensidad al cierre del año. En relación al trimestre inmediato anterior, la tasa de variación del LIDCOM en términos desestacionalizados fue de 0,6%. Si bien es una variación positiva, ésta es sensiblemente menor al registro del cuarto trimestre de 2016: 2,3%.
- En el promedio del primer trimestre de 2017, el índice de difusión se ubicó en 0,40, lo que implica que el 40% de las variables explicativas que componen el LIDCOM incidieron positivamente en el resultado alcanzado. Al igual que en el análisis del último trimestre de 2016, la variable que mide la evolución de los salarios no sólo incidió positivamente en el resultado final en cada uno de los tres primeros meses del año, sino que su incidencia fue en aumento. La segunda variable que incidió de forma positiva fue el comportamiento de la relación de precios entre bienes no transables y transables: la evolución del valor del dólar genera un abaratamiento de las importaciones del país, y por lo tanto aumenta el poder adquisitivo de los hogares en dicha moneda teniendo un efecto dinamizador en el sector comercial. El resto de las variables (expectativas empresariales a nivel local, tasa de desempleo, volatilidad de los mercados financieros internacionales) incidieron negativamente en los resultados alcanzados por el LIDCOM en este primer trimestre del año.
- A partir de estos resultados, es posible determinar que para los próximos meses el sector Comercial continuará atravesando un escenario más optimista en comparación con los registros de los años anteriores, confirmándose así lo pronosticado anteriormente, es decir la actividad comercial no sólo ha ingresado en una fase de crecimiento en su ciclo económico, sino que también es posible esperar que esta fase se mantenga por lo pronto para los próximos trimestres de 2017.
- Por lo tanto, el análisis de los primeros resultados del LIDCOM en 2017 así como sus proyecciones, permiten establecer un escenario de mayor crecimiento para el PIB del sector Comercio, Reparaciones, Restaurantes y Hoteles en los próximos meses, lo cual redundará en una tasa de crecimiento estimada para el cierre del año cercana al 4%, mientras que en 2016 registró un caída de -1,6%.

**LIDCOM y Tendencia-ciclo del PB sectorial
(Tasa de Variación Interanual %)**



Indicador de Difusión

jul-16	0,67
ago-16	0,87
sep-16	0,73
oct-16	0,80
nov-16	0,60
dic-16	0,73
ene-17	0,60
feb-17	0,67
mar-17	0,40

Nota: El LIDCOM permite estimar la trayectoria tendencial del nivel de actividad comercial, transmitiendo una señal de su tasa de crecimiento de mediano plazo depurada de eventos puntuales. Como regla empírica para determinar si la actividad entrará en recesión se tomará aquella que considera una variación negativa en dos trimestres consecutivos. La metodología del LIDCOM fue elaborada por **CINVE**, bajo la órbita de las actividades desarrolladas y financiadas por el **Consultorio de Investigación Empresarial (CIE)**. Por un mayor detalle de la metodología utilizada para la construcción del indicador consultar al Departamento de Estudios Económicos de la **CNCS**.