

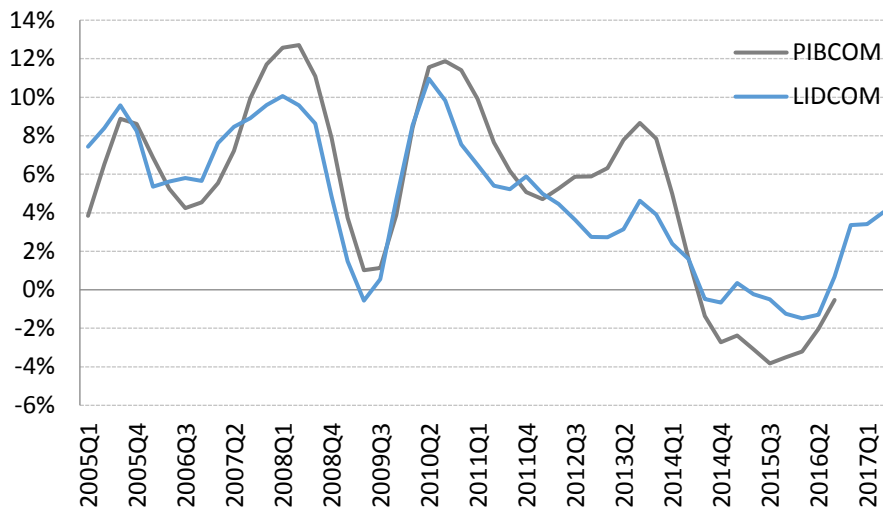
EVOLUCIÓN DEL CRECIMIENTO TENDENCIAL DE LA ACTIVIDAD COMERCIAL:

CUARTO TRIMESTRE 2016

Principales Conclusiones:

- En el último trimestre del año 2016 el LIDCOM (Indicador Adelantado de la Actividad Comercial) registró nuevamente una tasa de variación positiva respecto a igual período del año anterior, alcanzando en esta oportunidad una variación de 3,4%. Por lo tanto, en el cierre del año se confirma la evolución positiva de la actividad comercial en términos tendenciales (depurada de los factores estacionales) dejando atrás el escenario de caída registrado en períodos anteriores. En términos desestacionalizados, es decir en relación al trimestre inmediato anterior, la tasa de variación del LIDCOM fue 1,8%.
- El índice de difusión se situó en 0,60, es decir el 60% de las variables determinantes del comportamiento del LIDCOM durante el cuarto trimestre del año, incidieron de forma positiva en el resultado alcanzado. Se destaca el comportamiento de la variable que refleja la evolución de los salarios, la cual incidió positivamente en el análisis mensual durante todo el trimestre, incluso aumentando su incidencia positiva mes a mes. El resto de las variables tuvo un comportamiento dispar durante el período analizado, aunque se destaca la mejora de todas ellas en el último mes del año, con la excepción de la variable relacionada con las expectativas de los empresarios a nivel local.
- Asimismo, en esta oportunidad es posible establecer el comportamiento del LIDCOM en términos anuales: en el año 2016 el LIDCOM registró una variación positiva de 0,3% respecto al año 2015, revirtiendo el escenario negativo alcanzado en ese año. Al mismo tiempo, las estimaciones a mediano plazo permiten determinar que este comportamiento positivo se mantendría durante los primeros trimestres del año 2017. Concretamente, se mantiene lo pronosticado en informes anteriores: un escenario de mejora del indicador al menos hasta el primer semestre del presente año.
- A partir del análisis anterior, junto con el hecho de que el LIDCOM evidenció dos trimestres consecutivos de crecimiento interanual, es posible establecer que la actividad comercial volvería a registrar un escenario de crecimiento en el último trimestre del año, ingresando en una fase del ciclo económico de crecimiento, la cual a su vez se espera que se mantenga en el inicio del año 2017.
- A pesar de que en el promedio anual el sector aún mantendría una situación recesiva, estimando una caída de -1,5% para el año 2016, y si se toman las proyecciones actuales, es posible esperar que el cierre de este año se presente bajo un escenario de crecimiento moderado.

LIDCOM y Tendencia-ciclo del PB sectorial (Tasa de Variación Interanual %)



Indicador de Difusión

abr-16	0,47
may-16	0,47
jun-16	0,60
jul-16	0,67
ago-16	0,87
sep-16	0,73
oct-16	0,73
nov-16	0,53
dic-16	0,60

Nota: El LIDCOM permite estimar la trayectoria tendencial del nivel de actividad comercial, transmitiendo una señal de su tasa de crecimiento de mediano plazo depurada de eventos puntuales. Como regla empírica para determinar si la actividad entrará en recesión se tomará aquella que considera una variación negativa en dos trimestres consecutivos. La metodología del LIDCOM fue elaborada por **CINVE**, bajo la órbita de las actividades desarrolladas y financiadas por el **Consultorio de Investigación Empresarial (CIE)**. Por un mayor detalle de la metodología utilizada para la construcción del indicador consultar al Departamento de Estudios Económicos de la **CNCS**.