



**Cámara
de Comercio
y Servicios
del Uruguay**

BOLETÍN ECONÓMICO
Principales Precios

**Noviembre
2020**

PRINCIPALES PRECIOS

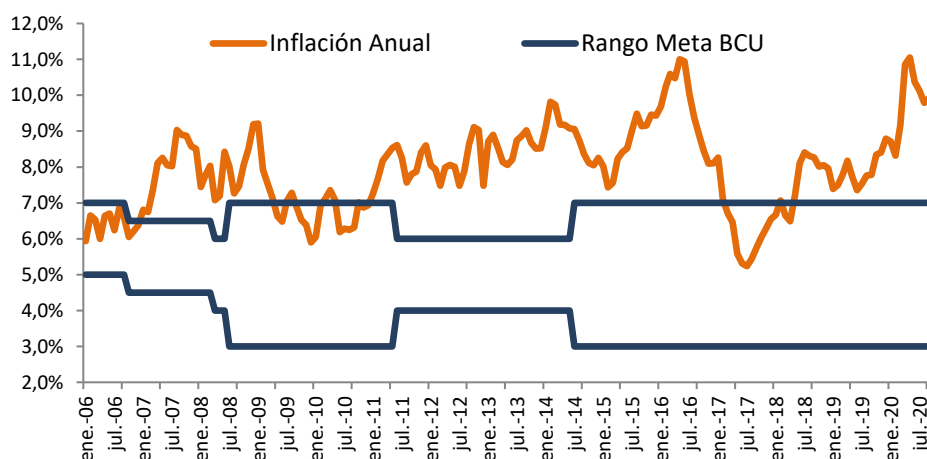
Índices de precios

Índice de Precios al Consumo		VARIACIONES (EN %)		
OCTUBRE 2020	Índice Base Diciembre 2010	Mensual	Acum. Año	Últimos 12 meses
IPC General	221,92	0,58	9,31	9,74
Alimentos y Bebidas No Alcohólicas	238,19	0,49	9,23	12,49
Bebidas Alcohólicas y Tabaco	229,27	0,46	10,09	10,56
Prendas de Vestir y Calzado	155,91	3,96	6,16	6,33
Vivienda	223,02	0,30	16,65	8,02
Muebles, Artículos para el Hogar, etc.	236,87	0,64	10,07	10,81
Salud	220,20	0,65	9,62	9,87
Productos Farmacéuticos	265,08	1,60	11,84	13,16
Transporte	201,88	-0,04	3,85	4,89
Comunicaciones	129,10	0,12	6,94	7,11
Recreación y Cultura	206,26	0,93	12,98	14,86
Educación	278,68	0,53	5,89	6,59
Restaurantes y Hoteles	248,74	0,39	5,51	8,17
Bienes y Servicios Diversos	228,79	0,60	8,39	9,74

Índice de Precios al Productor de Productos Nacionales		VARIACIONES (EN %)		
OCTUBRE 2020	Índice Base Diciembre 2010	Mensual	Acum. Año	Últimos 12 meses
IPPN General	234,95	0,12	4,90	5,82
IPPN Agro	253,01	-1,02	2,84	2,42
IPPN Manufacturero	226,31	0,83	6,31	8,03

Inflación y Rango meta fijado por el BCU

Inflación 12 meses



Política Monetaria

A partir del 4 de setiembre de 2020 el Comité de Política Monetaria (COPOM) del BCU decidió implementar el cambio de instrumento de política monetaria desde una modalidad de agregados monetarios hacia tasa de interés, fijando como punto de partida una tasa de referencia para colocaciones a un día en 4,5% anual. Asimismo se estableció que el rango objetivo para la inflación permanecerá en 3% al 7% hasta setiembre del año 2022 cuando pasará a ser de 3%- 6%.

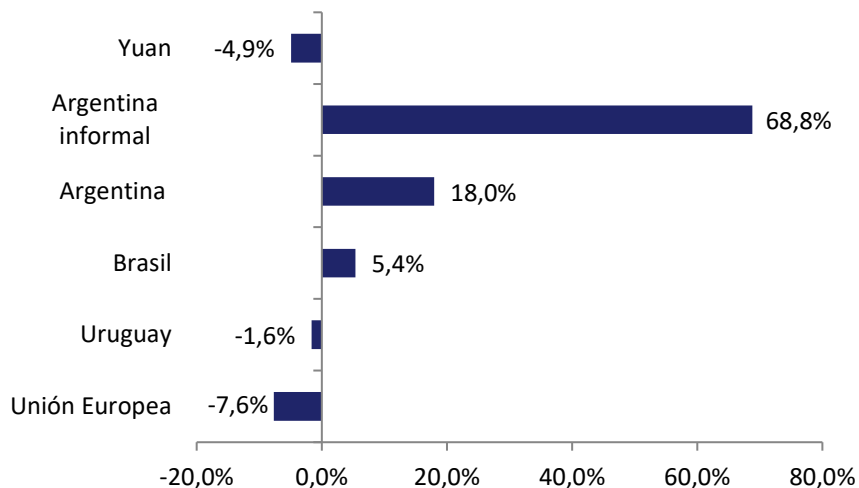
A partir de dicha fecha el COPOM se reúne periódicamente para evaluar la situación macroeconómica imperante y ratificar o modificar la tasa de referencia.

En la última reunión del COPOM realizada el pasado 5 de noviembre se decidió mantener la tasa de interés de referencia (TPM) en 4,5%. Tanto el actual ritmo de recuperación de la actividad económica como la confirmación del cierre sanitario de fronteras para la próxima temporada turística, en un contexto internacional pautado por la incertidumbre, llevan a evaluar como necesario continuar con una política monetaria expansiva, que acompañe la situación, comprometida con asegurar la liquidez. Los miembros del Comité evalúan que este sesgo se mantendrá al menos hasta finalizar la temporada de verano de 2021.

Fecha	Tasa de interés (T1D)	Rango meta inflación
04/09/2020	4,5%	3% - 7%
24/09/2020	4,5%	3% - 7%
05/11/2020	4,5%	3% - 7%

Mercado de Cambios

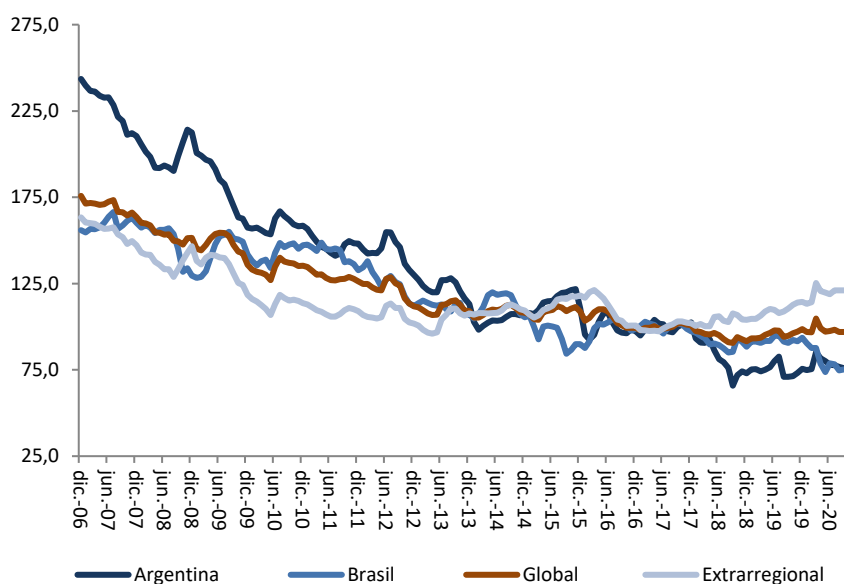
Tasa de variación: promedios mensuales de arbitrajes (abr 2020 – oct 2020)



URUGUAY: OCTUBRE 2020		
Promedio	Cierre del Mes	
\$42,69	\$43,00	
VARIACIONES (EN %)		
Mensual	Acum. Año	12 meses
0,46	13,55	14,44
PROYECCIONES CCSU		
Diciembre 2020	Diciembre 2021	
\$44,0	\$47,0	

Paridad frente al dólar	PROMEDIOS MENSUALES				
	Peso Argentino	Argentino informal (Dólar Blue)	Real	Euro	Yuan
Octubre 2020	77,58	170,62	5,63	0,85	6,73
Var. Interanual (en %)	32,57	160,31	37,78	-6,03	-5,20

Tipo de Cambio Real
Índice 2017=100



Tipo de Cambio Real	VARIACIONES (EN %)		
Setiembre 2020	Mensual	Acum. año	Últimos 12 meses
Efectivo Global	0,00	-1,54	2,46
Efectivo Extrarregional	0,08	5,96	9,61
Argentina	-0,92	0,41	6,93
Brasil	0,74	-19,72	-16,97

Unidad Indexada y Unidad Reajutable

Unidad Indexada – Base 01/06/2002= \$1

NOVIEMBRE 2020 – DICIEMBRE 2020							
6	7	8	9	10	11	12	13
4,7468	4,7477	4,7486	4,7496	4,7505	4,7514	4,7523	4,7532
14	15	16	17	18	19	20	21
4,7541	4,7551	4,7560	4,7569	4,7578	4,7587	4,7596	4,7606
22	23	24	25	26	27	28	29
4,7615	4,7624	4,7633	4,7642	4,7652	4,7661	4,7670	4,7679
30	1	2	3	4	5		
4,7688	4,7697	4,7707	4,7716	4,7725	4,7734		

Unidad Reajutable - Unidad Reajutable Alquileres

VARIACIONES (EN %)			
	Valor (\$/unid.)	Últimos 12 meses	Coficiente Noviembre 2020
Unidad Reajutable Noviembre 2020	1289,80	7,74	
Unidad Reajutable de Alquileres Octubre 2020	1286,91	7,65	1,0765