



**Cámara
de Comercio
y Servicios
del Uruguay**

BOLETÍN ECONÓMICO
Principales Precios

**Mayo
2021**

PRINCIPALES PRECIOS

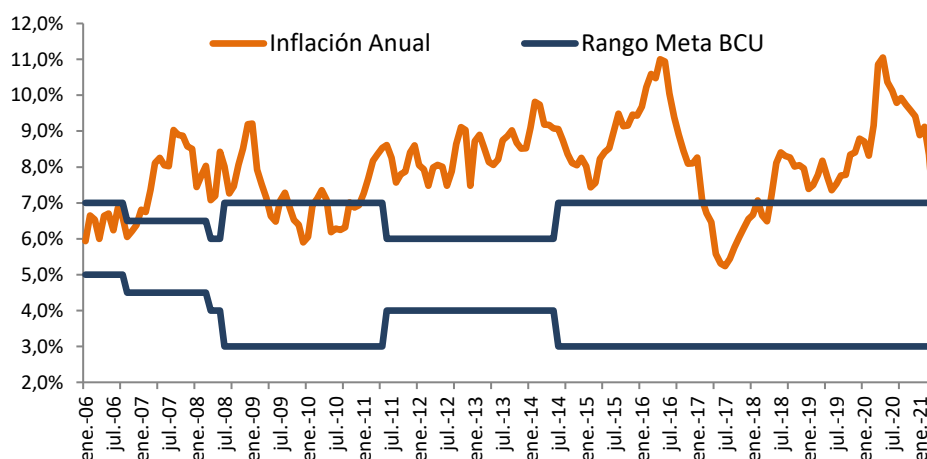
Índices de precios

Índice de Precios al Consumo		VARIACIONES (EN %)		
ABRIL 2021	Índice Base Diciembre 2010	Mensual	Acum. Año	Últimos 12 meses
IPC General	230,1	0,50	3,59	6,76
Alimentos y Bebidas No Alcohólicas	243,93	0,69	2,18	4,56
Bebidas Alcohólicas y Tabaco	246,83	0,52	7,32	9,69
Prendas de Vestir y Calzado	157,48	1,93	0,50	7,75
Vivienda	232,66	0,24	9,11	6,29
Muebles, Artículos para el Hogar, etc.	251,18	0,64	4,10	10,78
Salud	228,03	-0,02	2,99	8,97
Productos Farmacéuticos	276,40	0,33	3,64	11,40
Transporte	213,07	1,37	3,20	5,79
Comunicaciones	132,01	0,00	2,20	2,53
Recreación y Cultura	210,68	-0,67	1,42	8,17
Educación	292,71	-0,15	4,74	10,79
Restaurantes y Hoteles	254,54	0,22	1,39	5,24
Bienes y Servicios Diversos	239,71	0,71	3,22	9,45

Índice de Precios al Productor de Productos Nacionales		VARIACIONES (EN %)		
ABRIL 2021	Índice Base Diciembre 2010	Mensual	Acum. Año	Últimos 12 meses
IPPN General	250,84	0,86	8,13	8,52
IPPN Agro	272,34	1,37	12,64	11,99
IPPN Manufacturero	240,72	0,63	5,85	7,01

Inflación y Rango meta fijado por el BCU

Inflación 12 meses



Política Monetaria

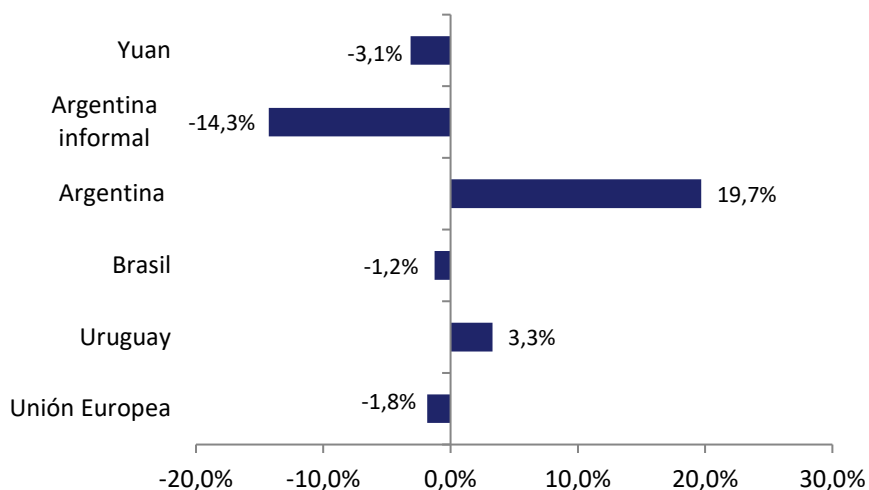
A partir del 4 de setiembre de 2020 el Comité de Política Monetaria (COPOM) del BCU decidió implementar el cambio de instrumento de política monetaria desde una modalidad de agregados monetarios hacia tasa de interés, fijando como punto de partida una tasa de referencia para colocaciones a un día en 4,5% anual. Asimismo se estableció que el rango objetivo para la inflación permanecerá en 3% al 7% hasta setiembre del año 2022 cuando pasará a ser de 3%- 6%. A partir de dicha fecha el COPOM se reúne periódicamente para evaluar la situación macroeconómica imperante y ratificar o modificar la tasa de referencia.

En la última reunión del COPOM realizada el 26 de marzo se decidió mantener la tasa de interés de referencia (TPM) en 4,5%. Los miembros del Comité entienden necesario mantener la etapa expansiva de la política monetaria de forma de evitar toda restricción de liquidez, entendiendo además que los cambios futuros de la política monetaria dependerán del desarrollo de la situación sanitaria. Se estima que el talante expansivo se mantendrá durante la primera mitad del año previendo que durante el segundo semestre se observarían signos más firmes en la actividad económica.

Fecha	Tasa de interés (T1D)	Rango meta inflación
04/09/2020	4,5%	3% - 7%
24/09/2020	4,5%	3% - 7%
05/11/2020	4,5%	3% - 7%
23/12/2020	4,5%	3% - 7%
11/02/2021	4,5%	3% - 7%
26/03/2021	4,5%	3% - 7%

Mercado de Cambios

Tasa de variación: promedios mensuales de arbitrajes (oct 2020 – mar 2021)



URUGUAY: ABR 2021

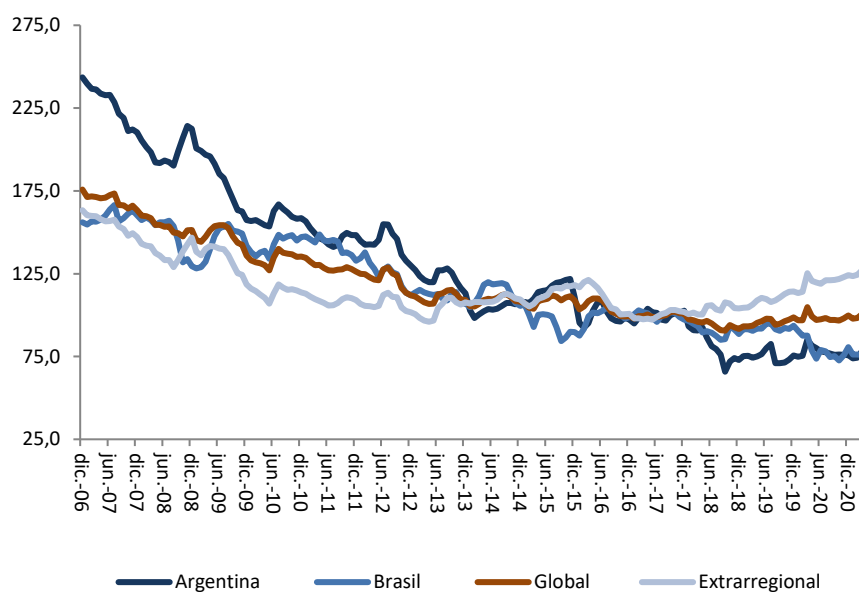
Promedio	Cierre del Mes
\$44,09	\$43,08

VARIACIONES (EN %)		
Mensual	Acum. Año	12 meses
-0,39	3,99	1,61

PROYECCIONES CCSU	
Diciembre 2021	Diciembre 2022
\$46,0	\$48,0

Paridad frente al dólar	PROMEDIOS MENSUALES				
	Peso Argentino	Argentino informal (Dólar Blue)	Real	Euro	Yuan
Abril 2021	92,86	149,38	5,42	0,83	6,46
Var. Interanual (en %)	41,21	0,00	24,69	-9,75	-7,61

Tipo de Cambio Real
Índice 2017=100



Tipo de Cambio Real	VARIACIONES EN (%)		
Marzo 2021	Mensual	Acum. año	Últimos 12 meses
Efectivo Global	2,37	0,81	-3,92
Efectivo Extrarregional	2,18	2,27	1,34
Argentina	5,44	3,38	8,10
Brasil	-0,16	-5,76	-13,30

Unidad Indexada y Unidad Reajutable

Unidad Indexada – Base 01/06/2002= \$1

MAYO 2021 – JUNIO 2021							
6	7	8	9	10	11	12	13
4,9250	4,9258	4,9266	4,9274	4,9282	4,9290	4,9297	4,9305
14	15	16	17	18	19	20	21
4,9313	4,9321	4,9329	4,9337	4,9345	4,9353	4,9361	4,9369
22	23	24	25	26	27	28	29
4,9377	4,9385	4,9393	4,9401	4,9409	4,9417	4,9425	4,9433
30	31	1	2	3	4	5	
4,9440	4,9448	4,9456	4,9464	4,9472	4,9480	4,9488	

Unidad Reajutable - Unidad Reajutable Alquileres

VARIACIONES (EN %)			
	Valor (\$/unid.)	Últimos 12 meses	Coficiente Abril 2021
Unidad Reajutable Mayo 2021	1339,73	6,24	
Unidad Reajutable de Alquileres Abril 2021	1338,33	6,26	1,0674