



**Cámara  
de Comercio  
y Servicios  
del Uruguay**

**BOLETÍN ECONÓMICO**  
Principales Precios

**Enero  
2021**

## PRINCIPALES PRECIOS

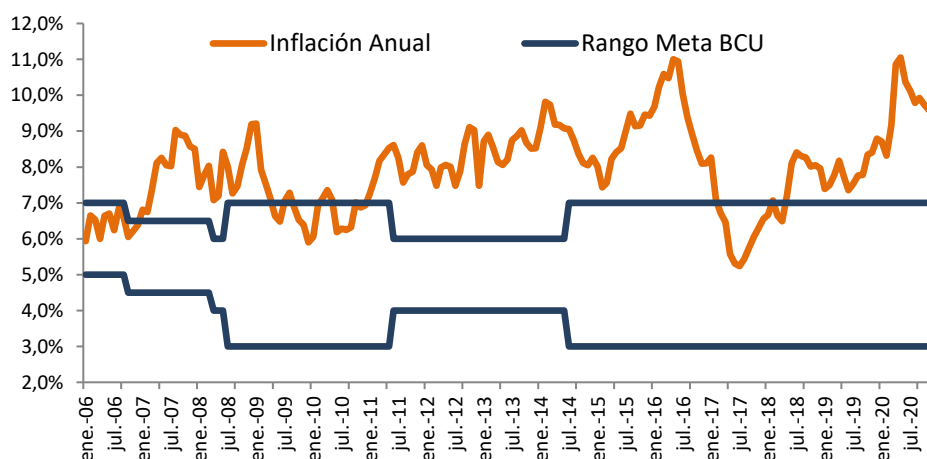
### Índices de precios

Índice de Precios al Consumo		VARIACIONES (EN %)		
DICIEMBRE 2020	Índice Base Diciembre 2010	Mensual	Acum. Año	Últimos 12 meses
<b>IPC General</b>	<b>222,13</b>	<b>-0,19</b>	<b>9,41</b>	<b>9,41</b>
Alimentos y Bebidas No Alcohólicas	238,73	0,52	9,48	9,48
Bebidas Alcohólicas y Tabaco	229,99	0,21	10,43	10,43
Prendas de Vestir y Calzado	156,69	-0,20	6,69	6,69
Vivienda	213,23	-4,58	11,53	11,53
Muebles, Artículos para el Hogar, etc.	241,29	1,40	12,13	12,13
Salud	221,41	0,19	10,22	10,22
Productos Farmacéuticos	266,68	0,39	12,52	12,52
Transporte	206,46	0,85	6,20	6,20
Comunicaciones	129,17	-0,01	7,00	7,00
Recreación y Cultura	207,74	0,41	13,79	13,79
Educación	279,46	0,23	6,19	6,19
Restaurantes y Hoteles	251,04	0,58	6,49	6,49
Bienes y Servicios Diversos	232,23	0,49	10,01	10,01

Índice de Precios al Productor de Productos Nacionales		VARIACIONES (EN %)		
DICIEMBRE 2020	Índice Base Diciembre 2010	Mensual	Acum. Año	Últimos 12 meses
<b>IPPN General</b>	<b>231,98</b>	<b>0,39</b>	<b>3,57</b>	<b>3,57</b>
IPPN Agro	241,78	0,37	-1,72	-1,72
IPPN Manufacturero	227,41	0,42	6,83	6,83

### Inflación y Rango meta fijado por el BCU

#### Inflación 12 meses



## Política Monetaria

*A partir del 4 de setiembre de 2020 el Comité de Política Monetaria (COPOM) del BCU decidió implementar el cambio de instrumento de política monetaria desde una modalidad de agregados monetarios hacia tasa de interés, fijando como punto de partida una tasa de referencia para colocaciones a un día en 4,5% anual. Asimismo se estableció que el rango objetivo para la inflación permanecerá en 3% al 7% hasta setiembre del año 2022 cuando pasará a ser de 3%- 6%.*

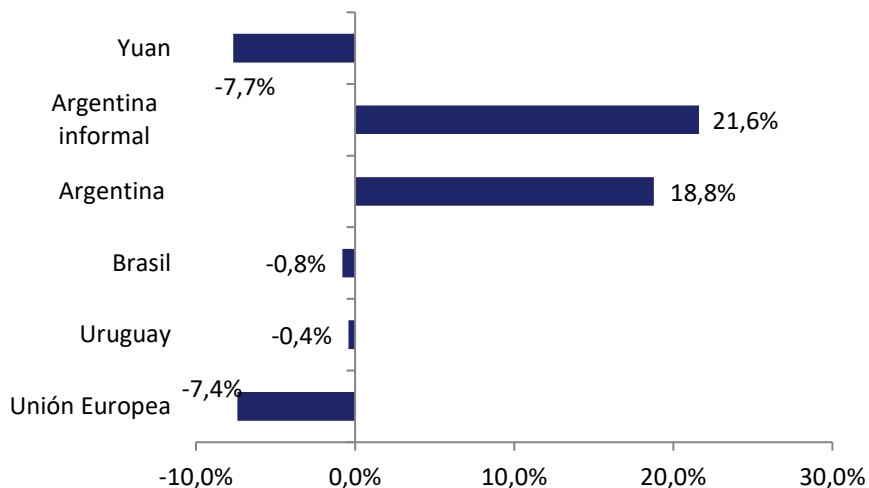
*A partir de dicha fecha el COPOM se reúne periódicamente para evaluar la situación macroeconómica imperante y ratificar o modificar la tasa de referencia.*

En la última reunión del COPOM realizada el 23 de diciembre se decidió mantener la tasa de interés de referencia (TPM) en 4,5%. Tanto la evolución de la pandemia en nuestro país, como la confirmación del cierre sanitario de fronteras para la temporada turística, en un contexto internacional pautado por la incertidumbre, llevan a evaluar como necesario continuar con una política monetaria expansiva, que acompañe la situación, comprometida con asegurar la liquidez. No obstante, los miembros del COPOM evalúan que, cuando las condiciones así lo permitan y en tanto las expectativas de inflación continúen bajando, se evolucionará hacia un sesgo contractivo mediante una corrección moderada del instrumento de política monetaria.

Fecha	Tasa de interés (T1D)	Rango meta inflación
04/09/2020	4,5%	3% - 7%
24/09/2020	4,5%	3% - 7%
05/11/2020	4,5%	3% - 7%
23/12/2020	4,5%	3% - 7%

Mercado de Cambios

Tasa de variación: promedios mensuales de arbitrajes (jun 2020 – dic 2020)



**URUGUAY: DICIEMBRE 2020**

Promedio	Cierre del Mes
\$42,40	\$42,34

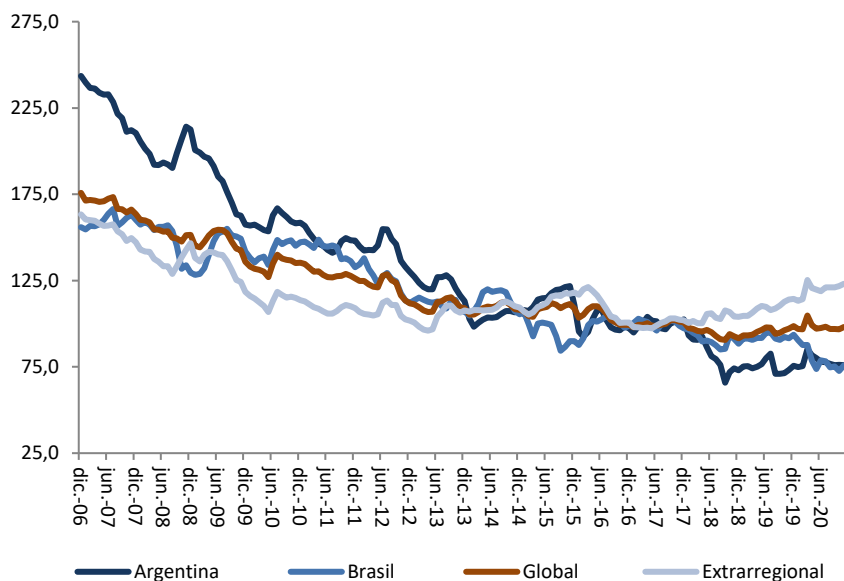
VARIACIONES (EN %)		
Mensual	Acum. Año	12 meses
-0,78	12,78	12,78

PROYECCIONES CCSU	
Diciembre 2021	Diciembre 2022
\$46,0	\$48,0

Paridad frente al dólar	PROMEDIOS MENSUALES				
	Peso Argentino	Argentino informal (Dólar Blue)	Real	Euro	Yuan
<b>Diciembre 2020</b>	82,58	153,05	5,14	0,82	6,54
<b>Var. Interanual (en %)</b>	37,91	111,49	25,16	-8,70	-6,79

Tipo de Cambio Real  
Índice 2017=100



Tipo de Cambio Real	VARIACIONES (EN %)		
Noviembre 2020	Mensual	Acum. año	Últimos 12 meses
<b>Efectivo Global</b>	1,37	-0,46	0,91
<b>Efectivo Extrarregional</b>	0,95	7,62	7,87
<b>Argentina</b>	-0,31	0,36	3,83
<b>Brasil</b>	4,48	-18,99	-17,18

Unidad Indexada y Unidad Reajutable

Unidad Indexada – Base 01/06/2002= \$1

ENERO 2021 – FEBRERO 2021							
6	7	8	9	10	11	12	13
4,7865	4,7862	4,7859	4,7856	4,7853	4,7850	4,7847	4,7845
14	15	16	17	18	19	20	21
4,7842	4,7839	4,7836	4,7833	4,7830	4,7827	4,7824	4,7821
22	23	24	25	26	27	28	29
4,7818	4,7815	4,7812	4,7809	4,7806	4,7803	4,7801	4,7798
30	31	1	2	3	4	5	
4,7795	4,7792	4,7789	4,7786	4,7783	4,7780	4,7777	

Unidad Reajutable - Unidad Reajutable Alquileres

VARIACIONES (EN %)			
	Valor (\$/unid.)	Últimos 12 meses	Coficiente Enero 2021
<b>Unidad Reajutable Enero 2021</b>	1291,77	7,76	
<b>Unidad Reajutable de Alquileres Diciembre 2020</b>	1291,00	7,75	1,0775