



**Cámara  
de Comercio  
y Servicios  
del Uruguay**

**BOLETÍN ECONÓMICO**  
Principales Precios

**Octubre  
2020**

## PRINCIPALES PRECIOS

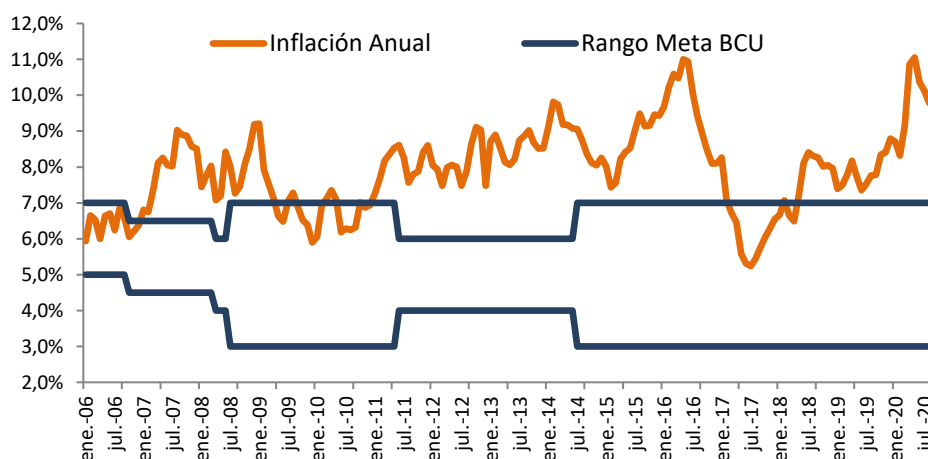
### Índices de precios

Índice de Precios al Consumo		VARIACIONES (EN %)		
SETIEMBRE 2020	Índice Base Diciembre 2010	Mensual	Acum. Año	Últimos 12 meses
<b>IPC General</b>	<b>220,64</b>	<b>0,64</b>	<b>8,68</b>	<b>9,92</b>
Alimentos y Bebidas No Alcohólicas	237,04	1,21	8,70	13,50
Bebidas Alcohólicas y Tabaco	228,21	0,70	9,58	10,39
Prendas de Vestir y Calzado	149,97	0,37	2,11	4,87
Vivienda	222,35	0,33	16,30	7,84
Muebles, Artículos para el Hogar, etc.	235,37	0,38	9,38	10,62
Salud	218,78	0,23	8,91	9,69
Productos Farmacéuticos	260,90	0,67	10,08	12,65
Transporte	201,97	0,19	3,89	5,28
Comunicaciones	128,95	-0,12	6,82	7,07
Recreación y Cultura	204,36	1,04	11,94	14,21
Educación	277,21	0,71	5,33	6,19
Restaurantes y Hoteles	247,77	0,45	5,10	8,42
Bienes y Servicios Diversos	227,43	0,40	7,74	10,20

Índice de Precios al Productor de Productos Nacionales		VARIACIONES (EN %)		
SETIEMBRE 2020	Índice Base Diciembre 2010	Mensual	Acum. Año	Últimos 12 meses
<b>IPPN General</b>	<b>234,67</b>	<b>0,83</b>	<b>4,77</b>	<b>8,46</b>
IPPN Agro	255,63	1,60	3,91	8,19
IPPN Manufacturero	224,45	0,41	5,43	8,60

### Inflación y Rango meta fijado por el BCU

#### Inflación 12 meses

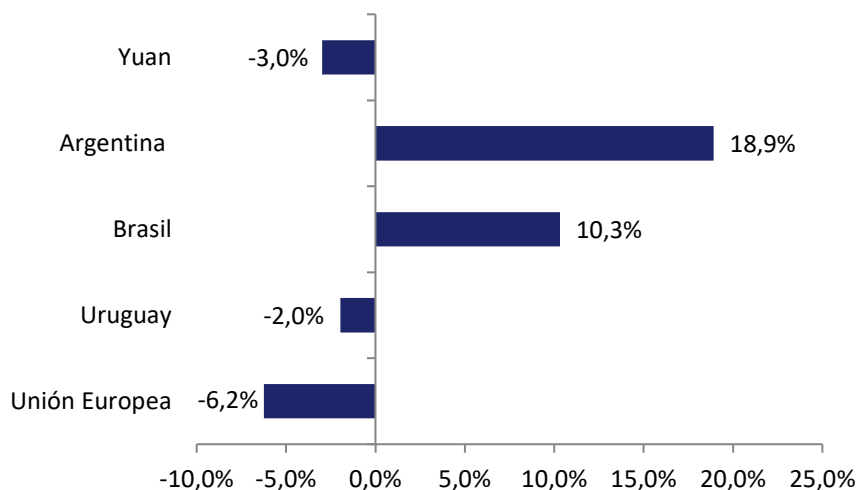


## Política Monetaria

A partir del 4 de setiembre el Comité de Política Monetaria (COPOM) del BCU decidió implementar el cambio de instrumento de política monetaria desde una modalidad de agregados monetarios hacia tasa de interés. Teniendo en cuenta el contexto actual, el COPOM fijó la Tasa de Política Monetaria (TPM) como tasa de referencia para colocaciones a un día de plazo en el 4,5% anual. Con este nivel de TPM se ratifica la decisión de mantener una política monetaria expansiva, con la intención de que las condiciones monetarias no impliquen una restricción para la actividad económica ante la pandemia provocada por el COVID-19. A medida que las condiciones adversas derivadas de la emergencia sanitaria se vayan atenuando, el COPOM prevé el pasaje paulatino a una instancia contractiva, tal y como fue anunciando en las últimas reuniones, con el objetivo de ir disminuyendo la inflación para alcanzar el rango meta. En este sentido se estableció que el rango objetivo para la inflación permanecerá en 3% al 7% hasta setiembre del año 2022 cuando pasará a ser de 3%- 6%.

Mercado de Cambios

Tasa de variación: promedios mensuales de arbitrajes (mar 2020 – set 2020)



**URUGUAY: SETIEMBRE 2020**

Promedio	Cierre del Mes
\$42,49	\$42,58

**VARIACIONES (EN %)**

Mensual	Acum. Año	12 meses
-0,41	13,03	15,83

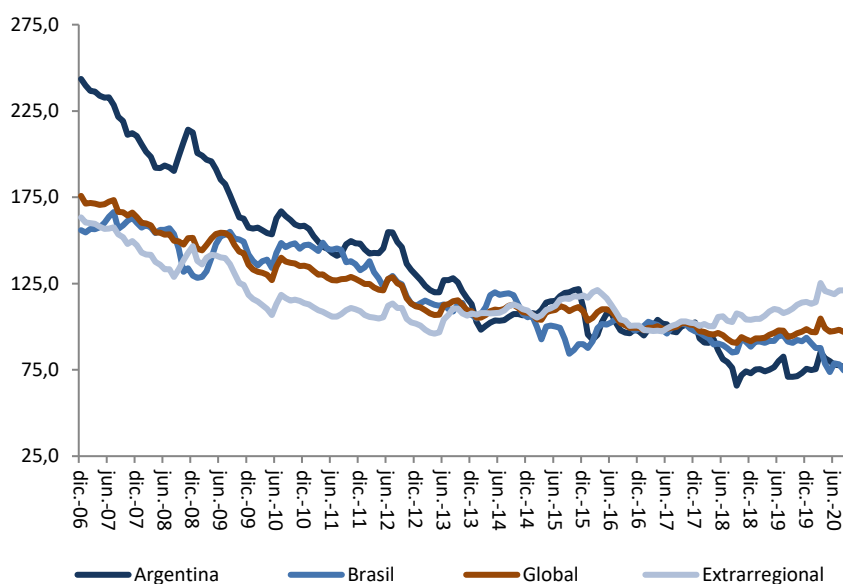
**PROYECCIONES CCSU**

Diciembre 2020	Diciembre 2021
\$44,0	\$48,0

**PROMEDIOS MENSUALES**

Paridad frente al dólar	Peso Argentino	Real	Euro	Yuan
Setiembre 2020	75,20	5,40	0,85	6,81
Var. Interanual (en %)	33,23	30,89	-6,58	-4,29

Tipo de Cambio Real  
Índice 2017=100



Tipo de Cambio Real	VARIACIONES (EN %)		
Agosto 2020	Mensual	Acum. año	Últimos 12 meses
Efectivo Global	-1,18	-1,54	3,08
Efectivo Extrarregional	0,03	5,88	11,17
Argentina	-1,23	1,34	8,13
Brasil	-4,51	-20,31	-18,39

Unidad Indexada y Unidad Reajutable

Unidad Indexada – Base 01/06/2002= \$1

OCTUBRE 2020 – NOVIEMBRE 2020							
6	7	8	9	10	11	12	13
4,7167	4,7176	4,7186	4,7196	4,7206	4,7215	4,7225	4,7235
14	15	16	17	18	19	20	21
4,7244	4,7254	4,7264	4,7274	4,7283	4,7293	4,7303	4,7313
22	23	24	25	26	27	28	29
4,7322	4,7332	4,7342	4,7351	4,7361	4,7371	4,7381	4,7390
30	31	1	2	3	4	5	
4,7400	4,7410	4,7420	4,7430	4,7439	4,7449	4,7459	

Unidad Reajutable - Unidad Reajutable Alquileres

VARIACIONES (EN %)			
	Valor (\$/unid.)	Últimos 12 meses	Coficiente Octubre 2020
<b>Unidad Reajutable Octubre 2020</b>	1287,86	7,71	
<b>Unidad Reajutable de Alquileres Set 2020</b>	1278,39	7,81	1,0781