



**Cámara  
de Comercio  
y Servicios  
del Uruguay**

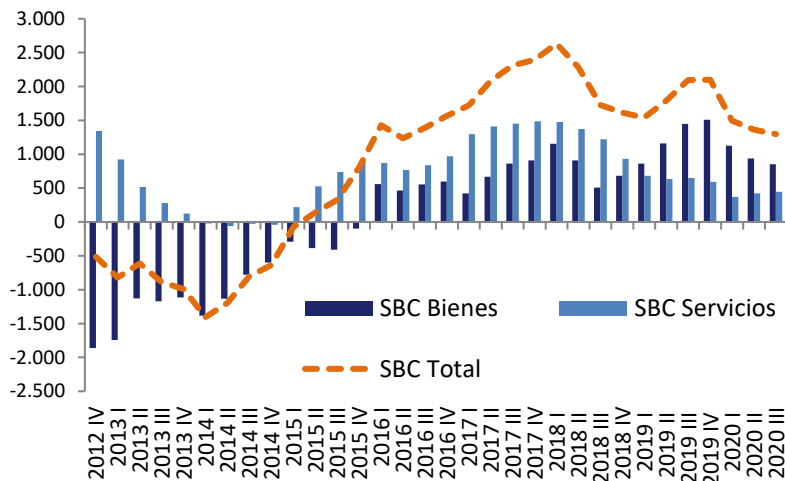
**BOLETÍN ECONÓMICO**  
Sector Externo

**Enero  
2021**

**SECTOR EXTERNO**

Saldo Balanza Comercial (Bienes y Servicios)

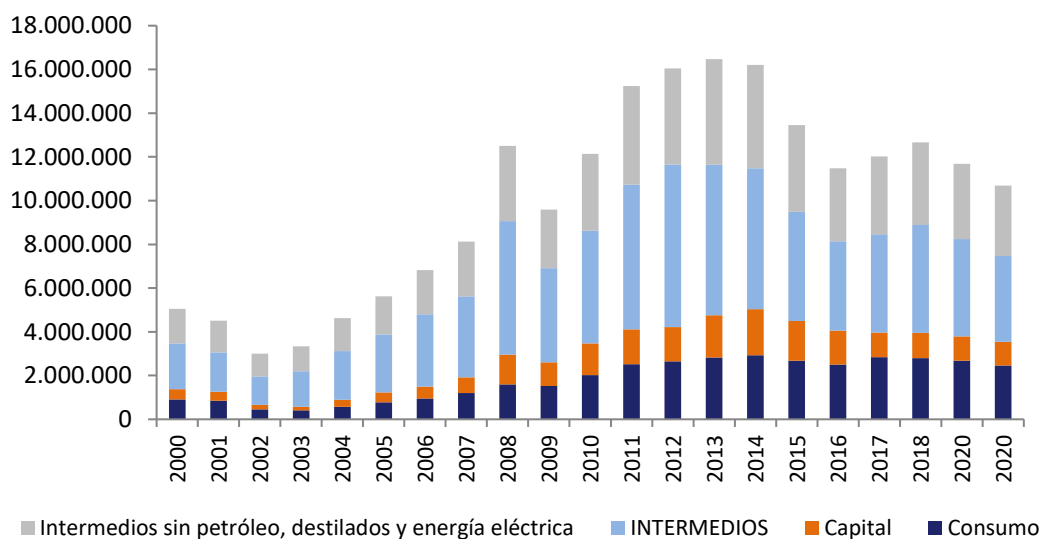
En millones de dólares – año móvil a fin de cada período



	DICIEMBRE 2020	
	Exportaciones* U\$S FOB	Importaciones U\$S CIF
Mensual en millones	659	632
Variación interanual	-0,0%	3,9%
Acumulado en el año en millones	6.952	6.805
Variación interanual	-9,8%	-5,4%

\*Total de solicitudes de exportación desde territorio no franco

Importaciones cumplidas CIF en miles de dólares\*



\*Datos anualizados al mes de noviembre.

VARIACIONES (en %)	Acumulada 12 meses - interanual	Nov. 2020/ Nov. 2019
Consumo	-7,76	4,96
Capital	-0,91	14,22
Intermedios	-12,81	-0,31
Intermedios sin petróleo, destilados y energía eléctrica	-7,08	12,34

Principales destinos de exportación\*

Destinos	Variación 2020-2019 (en %)	Participación en 2020 (en %)
	Acumulado al mes de diciembre	
China	-33,0	21,0
Brasil	-3,0	15,0
Estados Unidos	19,0	8,0
Z.F. Nueva Palmira	41,0	6,0
Z.F. Punta Pereira	-9,0	5,0
Argentina	-16,0	4,0
Z.F. Fray Bentos	-3,0	4,0
Argelia	-1,0	3,0
Países Bajos	-21,0	2,0
Turquía	16,0	2,0
México	-5,0	2,0
Perú	10,0	2,0
Paraguay	-5,0	2,0
Rusia	-33,0	1,0
Canadá	117,0	1,0
<b>SUB-TOTAL</b>	<b>-11%</b>	<b>79%</b>
<b>TOTAL</b>	<b>-10%</b>	<b>100%</b>

\*Exportaciones desde territorio no franco

Principales productos de exportación\*

Productos	Variación 2020-2019 (en %)	Participación en 2020 (en %)
	Acumulado al mes de diciembre	
Carne bovina	-11,0	23,0
Madera	-5,0	13,0
Soja	-25,0	11,0
Productos Lácteos	0,0	9,0
Arroz	23,0	7,0
Subproductos cárnicos	-8,0	4,0
Plásticos	-4,0	3,0
Malta	-14,0	3,0
Productos Farmacéuticos	16,0	2,0
Autopartes	-35,0	2,0
Ganado en pie	17,0	2,0
Pescados	-11,0	1,0
Lana y tejidos	-47,0	1,0
Margarina y aceites	8,0	1,0
Trigo	48,0	1,0
<b>SUB-TOTAL</b>	<b>-9%</b>	<b>84%</b>
<b>TOTAL</b>	<b>-10%</b>	<b>100%</b>

\*Exportaciones desde territorio no franco

Principales destinos de las exportaciones uruguayas\* con sus principales 3 productos:  
Datos acumulados a diciembre 2020

Destino	Producto
<b>China</b>	Carne bovina Soja Subproductos cárnicos
<b>Brasil</b>	Productos Lácteos Plásticos Arroz
<b>Estados Unidos</b>	Carne bovina Madera y sus manufacturas Subproductos cárnicos
<b>Z.F. Nueva Palmira</b>	Soja Malta Trigo
<b>Z.F. Punta Pereira</b>	Madera y sus manufacturas Ácido sulfúrico Hidróxido de sodio
<b>Argentina</b>	Autopartes Energía eléctrica Plásticos

\*Exportaciones desde territorio no franco