



**Cámara  
de Comercio  
y Servicios  
del Uruguay**

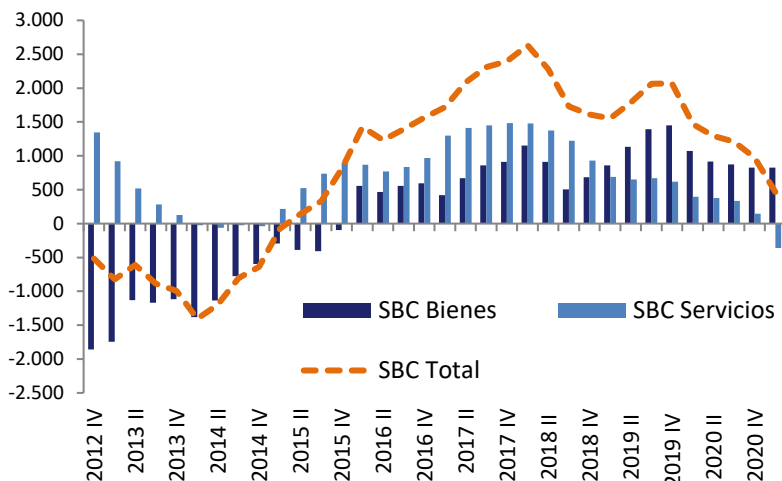
**BOLETÍN ECONÓMICO**  
Sector Externo

**Agosto  
2021**

**SECTOR EXTERNO**

Saldo Balanza Comercial (Bienes y Servicios)

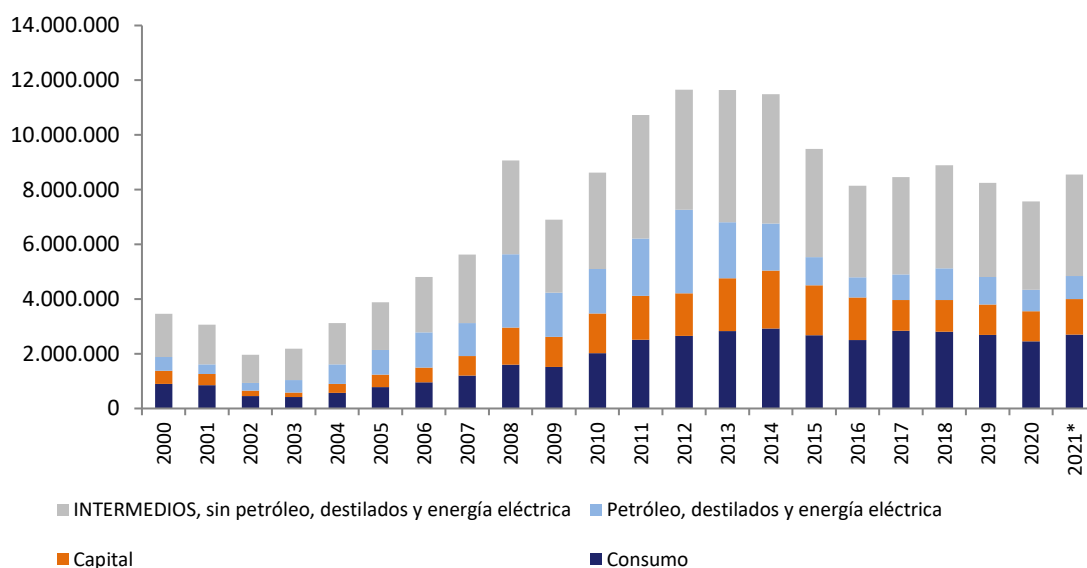
En millones de dólares – año móvil a fin de cada período



	JUNIO 2021	
	Exportaciones* U\$S FOB	Importaciones U\$S CIF
Mensual en millones	924	802
Variación interanual	34,6%	43,3%
Acumulado en el año en millones	4.388	4.530
Variación interanual	33,5%	27,7%

\*Total de solicitudes de exportación desde territorio no franco

Importaciones cumplidas CIF en miles de dólares\*



\*Datos anualizados al mes de junio

VARIACIONES (en %)	Acumulada 12 meses - interanual	Jun. 2021/ Jun. 2020
Consumo	7,04	27,84
Capital	19,92	50,98
Intermedios	5,85	50,28
Intermedios sin petróleo, destilados y energía eléctrica	12,59	44,32

Principales destinos de exportación\*

Destinos	Variación 2021-2020 (en %)	Participación en 2021 (en %)
	Acumulado al mes de julio 2021	
China	66%	25%
Brasil	75%	15%
Z.F Nueva Palmira	128%	10%
Estados Unidos	7%	7%
Argentina	48%	4%
Z.F. Punta Pereira	0%	4%
Z.F. Fray Bentos	-14%	3%
Países Bajos	34%	2%
Argelia	-37%	2%
México	-10%	2%
Egipto	-36%	2%
Paraguay	28%	1%
Iraq	4599%	1%
Italia	50%	1%
Turquía	-30%	1%
<b>SUB-TOTAL</b>	<b>42%</b>	<b>80%</b>
<b>TOTAL</b>	<b>33%</b>	<b>100%</b>

\*Exportaciones desde territorio no franco

Principales productos de exportación\*

Productos	Variación 2021-2020 (en %)	Participación en 2021 (en %)
	Acumulado al mes de Julio 2021	
Carne bovina	35%	23%
Madera	29%	13%
Soja	29%	12%
Productos lácteos	18%	8%
Subproductos cárnicos	69%	5%
Arroz	-19%	4%
Plásticos y sus manufacturas	19%	3%
Trigo	197%	2%
Productos farmacéuticos	25%	2%
Lana y tejidos	59%	2%
Ganado en pie	45%	2%
Malta	-9%	2%
Energía eléctrica	122%	2%
Autopartes	54%	2%
Cuero	51%	2%
<b>SUB-TOTAL</b>	<b>30%</b>	<b>83%</b>
<b>TOTAL</b>	<b>33%</b>	<b>100%</b>

\*Exportaciones desde territorio no franco

Principales destinos de las exportaciones uruguayas\* con sus principales 3 productos:  
Datos acumulados a julio 2021

Destino	Producto
China	Carne bovina Madera Soja
Brasil	Productos lácteos Plásticos Malta
Z.F Nueva Palmira	Soja Trigo Semillas de nabo
Estados Unidos	Carne Madera Despojos y subproductos
Argentina	Autopartes Energía eléctrica Plásticos
Z.F Punta Pereira	Madera Ácido sulfúrico Hidróxido de sodio

\*Exportaciones desde territorio no franco