



**Cámara  
de Comercio  
y Servicios  
del Uruguay**

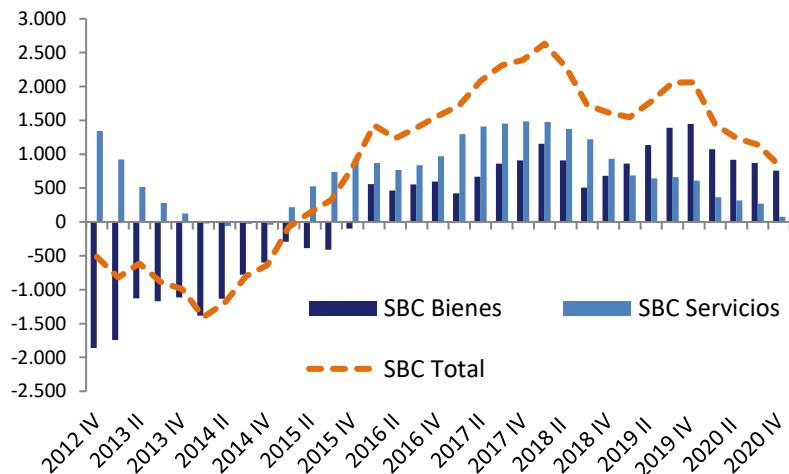
**BOLETÍN ECONÓMICO**  
Sector Externo

**Mayo  
2021**

**SECTOR EXTERNO**

Saldo Balanza Comercial (Bienes y Servicios)

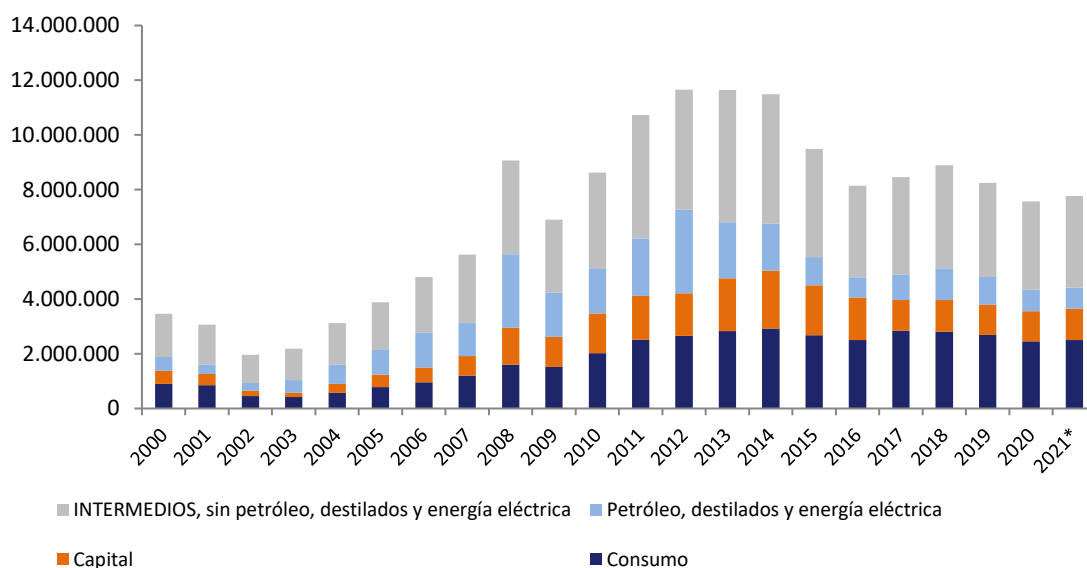
En millones de dólares – año móvil a fin de cada período



	MARZO 2021	
	Exportaciones* U\$S FOB	Importaciones U\$S CIF
<b>Mensual en millones</b>	750	829
<b>Variación interanual</b>	24,6%	25,4%
<b>Acumulado en el año en millones</b>	1.917	2.089
<b>Variación interanual</b>	23,7%	10,4%

\*Total de solicitudes de exportación desde territorio no franco

Importaciones cumplidas CIF en miles de dólares\*



\*Datos anualizados al mes de marzo

VARIACIONES (en %)	Acumulada 12 meses - interanual	Mar. 2021/ Mar. 2020
<b>Consumo</b>	-6,5	30,7
<b>Capital</b>	1,4	29,7
<b>Intermedios</b>	-8,3	21,3
<b>Intermedios sin petróleo, destilados y energía eléctrica</b>	-1,9	38,0

Principales destinos de exportación\*

Destinos	Variación 2021-2020 (en %)	Participación en 2020 (en %)
	Acumulado al mes de abril 2021	
China	73,0	25,0
Brasil	75,0	16,0
Z.F Nueva Palmira	40,0	8,0
Estados Unidos	10,0	6,0
Z.F Punta Pereira	6,0	5,0
Argentina	39,0	5,0
Z.F. Fray Bentos	-4,0	3,0
Países Bajos	24,0	2,0
México	50,0	2,0
Argelia	-37,0	2,0
Iraq	23180,0	1,0
Paraguay	24,0	1,0
Italia	38,0	1,0
Turquía	-33,0	1,0
Perú	-24,0	1,0
<b>SUB-TOTAL</b>	<b>40,0%</b>	<b>81,0%</b>
<b>TOTAL</b>	<b>28,0%</b>	<b>100,0%</b>

\*Exportaciones desde territorio no franco

Principales productos de exportación\*

Productos	Variación 2021-2020 (en %)	Participación en 2021 (en %)
	Acumulado al mes de abril	
Carne bovina	28,0	23,0
Madera	30,0	15,0
Productos Lácteos	14,0	8,0
Soja	-13,0	6,0
Subproductos cárnicos	52,0	5,0
Arroz	-13,0	4,0
Plásticos y sus manufacturas	18,0	3,0
Trigo	406,0	3,0
Energía eléctrica	237,0	2,0
Ganado en pie	30,0	2,0
Productos farmacéuticos	25,0	2,0
Lana y tejidos	14,0	2,0
Malta	15,0	2,0
Margarina y aceites	53,0	2,0
Semillas de nabo	151,0	2,0
<b>SUB-TOTAL</b>	<b>27,0%</b>	<b>82,0%</b>
<b>TOTAL</b>	<b>28,0%</b>	<b>100,0%</b>

\*Exportaciones desde territorio no franco

Principales destinos de las exportaciones uruguayas\* con sus principales 3 productos:  
Datos acumulados a Abril 2021

Destino	Producto
China	Carne bovina Madera Subproductos cárnicos
Brasil	Productos Lácteos Plásticos Malta
Estados Unidos	Carne bovina Madera Subproductos cárnicos
Z.F. Punta Pereira	Madera Ácido sulfúrico Hidróxido de sodio
Z.F Nueva Palmira	Semillas de nabo Trigo Soja
Argentina	Energía eléctrica Autopartes Plásticos y sus manufacturas

\*Exportaciones desde territorio no franco