



**Cámara  
de Comercio  
y Servicios  
del Uruguay**

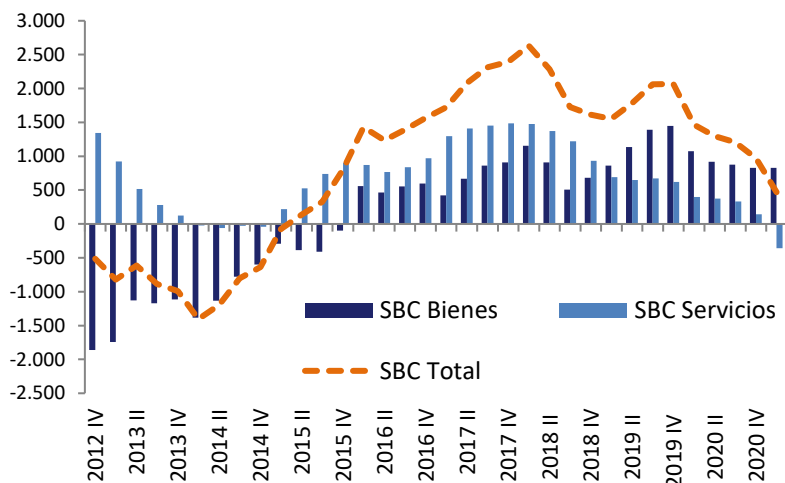
**BOLETÍN ECONÓMICO**  
Sector Externo

**Julio  
2021**

## SECTOR EXTERNO

Saldo Balanza Comercial (Bienes y Servicios)

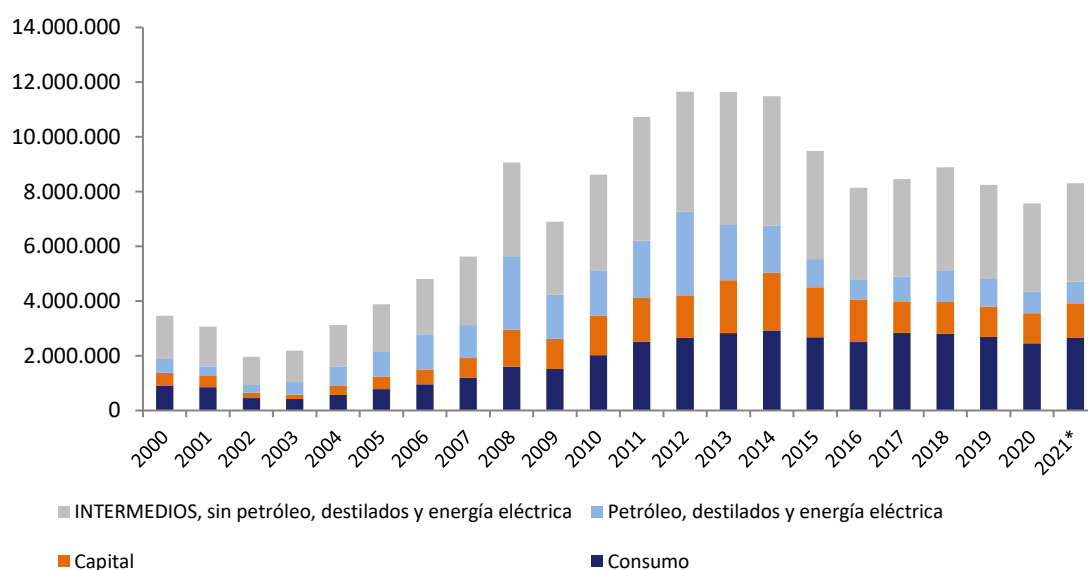
En millones de dólares – año móvil a fin de cada período



	MAYO 2021	
	Exportaciones* U\$S FOB	Importaciones U\$S CIF
<b>Mensual en millones</b>	908	908
<b>Variación interanual</b>	54,9%	68,3%
<b>Acumulado en el año en millones</b>	3.517	3.727
<b>Variación interanual</b>	33,9%	24,8%

\*Total de solicitudes de exportación desde territorio no franco

Importaciones cumplidas CIF en miles de dólares\*



\*Datos anualizados al mes de mayo

VARIACIONES (en %)	Acumulada 12 meses - interanual	May. 2021/ May. 2020
<b>Consumo</b>	4,06	49,14
<b>Capital</b>	16,99	92,32
<b>Intermedios</b>	-1,38	72,69
<b>Intermedios sin petróleo, destilados y energía eléctrica</b>	8,50	56,91

Principales destinos de exportación\*

Destinos	Variación 2021-2020 (en %)	Participación en 2021 (en %)
	Acumulado al mes de junio 2021	
China	66,0	25,0
Brasil	75,0	15,0
Z.F Nueva Palmira	128,0	10,0
Estados Unidos	7,0	7,0
Argentina	48,0	4,0
Z.F. Punta Pereira	0,0	4,0
Z.F. Fray Bentos	-14,0	3,0
Países Bajos	34,0	2,0
Argelia	-37,0	2,0
México	-10,0	2,0
Egipto	-36,0	2,0
Paraguay	28,0	1,0
Iraq	4599,0	1,0
Italia	50,0	1,0
Turquía	-30,0	1,0
<b>SUB-TOTAL</b>	<b>42,0%</b>	<b>80,0%</b>
<b>TOTAL</b>	<b>33,0%</b>	<b>100,0%</b>

\*Exportaciones desde territorio no franco

Principales productos de exportación\*

Productos	Variación 2021-2020 (en %)	Participación en 2021 (en %)
	Acumulado al mes de mayo 2021	
Carne bovina	35,0	23,0
Madera	29,0	13,0
Soja	29,0	12,0
Productos lácteos	18,0	8,0
Subproductos cárnicos	69,0	5,0
Arroz	-19,0	4,0
Plásticos y sus manufacturas	19,0	3,0
Trigo	197,0	2,0
Productos farmacéuticos	25,0	2,0
Lana y tejidos	59,0	2,0
Ganado en pie	45,0	2,0
Malta	-9,0	2,0
Energía eléctrica	122	2,0
Autopartes	54,0	2,0
Cuero	51,0	2,0
<b>SUB-TOTAL</b>	<b>30,0</b>	<b>83,0%</b>
<b>TOTAL</b>	<b>33,0%</b>	<b>100,0%</b>

\*Exportaciones desde territorio no franco

Principales destinos de las exportaciones uruguayas\* con sus principales 3 productos:  
Datos acumulados a Junio 2021

Destino	Producto
China	Carne bovina Madera Soja
Brasil	Productos lácteos Plásticos Malta
Z.F Nueva Palmira	Soja Trigo Semillas de nabo
Estados Unidos	Carne Madera Despojos y subproductos
Argentina	Autopartes Energía eléctrica Plásticos
Z.F Punta Pereira	Madera Ácido sulfúrico Hidróxido de sodio

\*Exportaciones desde territorio no franco