



**Cámara  
de Comercio  
y Servicios  
del Uruguay**

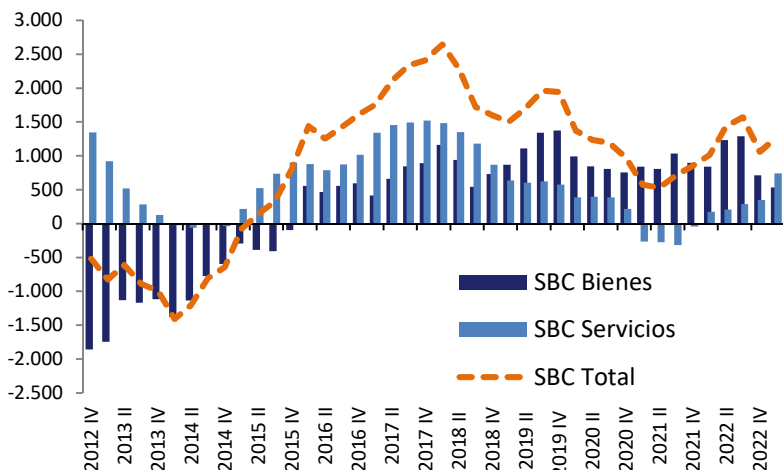
**BOLETÍN ECONÓMICO**  
Sector Externo

**Julio  
2023**

**SECTOR EXTERNO**

Saldo Balanza Comercial (Bienes y Servicios)

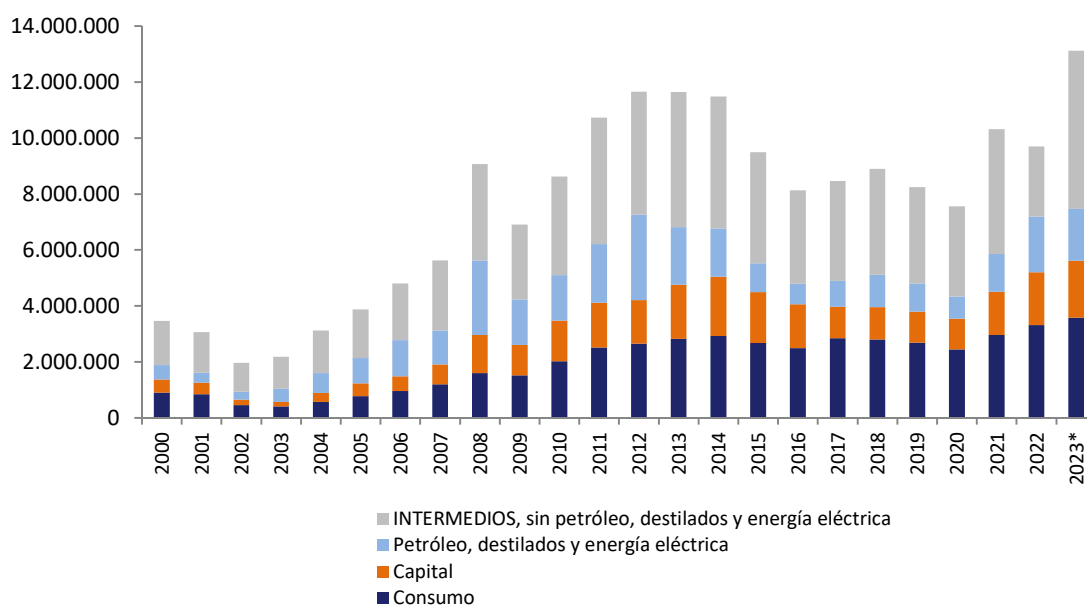
En millones de dólares – año móvil a fin de cada período



JUNIO 2023		
	Exportaciones* U\$S FOB	Importaciones U\$S CIF
Mensual en millones	954	966
Variación interanual	-30,7%	0,3%
Acumulado en el año en millones	5.696	5.373
Variación interanual	-18,1%	7,3%

\*Total de solicitudes de exportación incluye Zonas Francas

Importaciones cumplidas CIF en miles de dólares



\*Datos anualizados al mes de mayo

VARIACIONES (en %)	Acumulada 12 meses - interanual	Mayo 2023 / Mayo 2022
Consumo	17,45	25,95
Capital	25,15	24,54
Intermedios	8,17	-13,33
Intermedios sin petróleo, destilados y energía eléctrica	11,08	-4,62

Principales destinos de exportación\*

Destinos	Variación 2023-2022 (en %)	Participación en 2023 (en %)
	Acumulado al mes de JUNIO 2023	
Brasil	34%	21%
China	-44%	18%
Estados Unidos	-1%	8%
Argentina	-58%	5%
Z.F Nueva Palmira	-62%	4%
Z.F. Punta Pereira	18%	4%
Z.F. Fray Bentos	21%	3%
Chile	30%	3%
Z.F. Durazno	-	3%
Países Bajos	-30%	2%
Turquía	234%	2%
Reino Unido	-26%	2%
Francia	134%	1%
Portugal	0%	1%
España	13%	1%
<b>SUB-TOTAL</b>	<b>-19%</b>	<b>79%</b>
<b>TOTAL</b>	<b>-20%</b>	<b>100%</b>

\*Exportaciones desde territorio no franco

Principales productos de exportación\*

Productos	Variación 2023-2022 (en %)	Participación en 2023 (en %)
	Acumulado al mes de JUNIO 2023	
Carne bovina	-32%	21%
Madera	13%	14%
Productos lácteos	6%	9%
Soja	-76%	6%
Arroz	10%	6%
Despojos y subproductos cárnicos	-14%	5%
Vehículos	-15%	4%
Colza y carinata	80%	3%
Malta	20%	3%
Plásticos y sus manufacturas	-5%	3%
Energía eléctrica	220%	3%
Trigo	-28%	3%
Margarina y aceites	22%	2%
Ganado en pie	135%	2%
Productos farmacéuticos	-1%	2%
<b>SUB-TOTAL</b>	<b>-21%</b>	<b>84%</b>
<b>TOTAL</b>	<b>-20%</b>	<b>100%</b>

\*Exportaciones desde territorio no franco

Principales destinos de las exportaciones uruguayas\* con sus principales 3 productos:  
Datos acumulados a junio 2023

Destino	Producto
Brasil	Productos lácteos Malta Plásticos y sus manufacturas
China	Carne bovina Soja Despojos y subproductos cárnicos
Estados Unidos	Carne bovina Despojos y subproductos cárnicos Madera y productos de madera
Argentina	Vehículos Autopartes Plásticos y sus manufacturas
Z.F. Nueva Palmira	Soja Trigo Semillas de nabo (nabina)
Z.F. Punta Pereira	Madera y productos de madera Energía eléctrica Ácido sulfúrico; oleum

\*Exportaciones desde territorio no franco